



MERRYLAND TRAVEL SERVICE

SINCE 1983



082-453-9198
063-190-9988



@merrylandtravel

ใบอนุญาตเลขที่: 11/00183

ฟรีวีซ่า

Spring Collection

เจ็ดตุ3กูปา

สี่ดรุณี · ปี้เผิงโกว · ต้ากู่การ์เซียร์

vietjet Air

6วัน 5คืน

MLTFUVZ03

อุทยานปี้เผิงโกว



กระเช้าต้ากู่การ์เซียร์



ศูนย์หมีแพนด้า



เจ็ดตุ สี่ดรุณี หุบเขาซวงเฉียวโกว ปี้เผิงโกว เม่าเสี้ยน
กระเช้าขึ้นภูเขาหิมะต้ากู่การ์เซียร์ แพนด้าเซลฟี ไท่กู่สี่
ศูนย์แพนด้า แพนด้าปิ่นตึก IFS ซุนซีลู่ ซอยกว้างแคม
ชมแสงไฟ SKP เมืองโบราณลั่วไต้

24,888.- เริ่มต้น

ไม่เข้าร้านรัฐบาล

รวมทุกรายการ
ไม่จ่ายออฟชั่น

เมนูพิเศษ!
เปิดปิดกึ่ง
ซาบูหม่าล่า

พักโรงแรม
4 ดาว

เดินทาง เมษายน - มิถุนายน 68

MLTFUVZ03 – เฉงตุ สีดรุณี ปีฉงโกว ต้ากู่การ้เซียร์ ชวงเฉียวโกว 6 วัน 5 คืน

BKK ----->  -----> TFU

TFU ----->  -----> BKK

เที่ยวบิน	เวลาออก	เวลาถึง
VZ3680	17:50	22:00



เที่ยวบิน	เวลาออก	เวลาถึง
VZ3681	23:00	01:15+1

วันที่	โปรแกรมท่องเที่ยว	นื้ออาหาร			ที่พัก
		เช้า	กลางวัน	เย็น	
1	กรุงเทพฯ สนามบินสุวรรณภูมิ – เฉงตุ				Holiday Inn Express Hotel 4 ดาว หรือเทียบเท่า
2	เฉงตุ – อุกยานเวาสิ่ดรุณี - หุบเวาชวงเฉียวโกว (รวมรถประจำทางในอุกยาน)	✓	✓	✓	Siguniangshan Hotel 4 ดาว หรือเทียบเท่า
3	ภูเวาสิ่ดรุณี - หลี่เสี้ยน – อุกยานแห่งชาตปีฉงโกว (รวมรถประจำทาง + รถกอล์ฟ) เม่าเสี้ยน	✓	✓	✓	Maoxian International Hotel 4 ดาว หรือเทียบเท่า
4	เม่าเสี้ยน – อุกยานต้ากู่การ้เซียร์ (รวมรถอุกยาน + กระเช้าขึ้นลง) ตูเจียงเยี่ยน	✓	✓	✓	Holiday Inn Express Dujiangyan Hotel 4 ดาว หรือเทียบเท่า
5	เจียงเยี่ยน – ศูนย์หมีแพนด้า – แพนด้าเซลฟ์ - ไท่กู่หลี่ ถนนคนเดินซุนซี – แพนด้ายักษ์ตึก IFS – ชมแสงสียามค่ำคิน ลานห้างสรรพสินค้า SKP	✓	✓	✓	Mercure Hotel 4 ดาว หรือเทียบเท่า
6	เฉงตุ – เมืองโบราณลิวไต้ – ถนนโบราณชอยกวางแคบ POPMART – กรุงเทพฯ สุวรรณภูมิ	✓	✓		

รวมน้ำหนักกระเป๋าไม่เกิน 20 กก. / สัมภาระถือขึ้นเครื่องไม่เกิน 7 กก.

อัตราค่าบริการ

วันเดินทาง	จำนวน	ราคาผู้ใหญ่	ราคาเด็ก (อายุไม่เกิน 12 ปี)	ราคา ห้องพักเดี่ยว
3 – 8 เมษายน 68	20+1	27,888. -	27,888. -	6,000. -
9 – 14 เมษายน 68	20+1	27,888. -	27,888. -	6,000. -
12 – 17 เมษายน 68	20+1	31,888. -	31,888. -	6,000. -
13 – 18 เมษายน 68	20+1	31,888. -	31,888. -	6,000. -
17 – 22 เมษายน 68	20+1	27,888. -	27,888. -	6,000. -
19 – 24 เมษายน 68	20+1	27,888. -	27,888. -	6,000. -
26 เมษายน - 1 พฤษภาคม 68	20+1	27,888. -	27,888. -	6,000. -
3 – 8 พฤษภาคม 68	20+1	25,888. -	25,888. -	6,000. -
23 – 28 พฤษภาคม 68	20+1	24,888. -	24,888. -	6,000. -
13 – 18 มิถุนายน 68	20+1	24,888. -	24,888. -	6,000. -

วันที่ 1 กรุงเทพฯ ทำอากาศยานสุวรรณภูมิ – ฉิ่งตู

- 14.50 น. นัดพบ สนามบินสุวรรณภูมิ ขาออกระหว่างประเทศ นำท่านเช็คอิน ณ เคาน์เตอร์สายการบิน **Vietjet Air** โดยมีเจ้าหน้าที่ของบริษัท คอยอำนวยความสะดวกให้ท่าน
- 17.50 น. ออกเดินทางสู่ เมืองฉิ่งตู ประเทศจีน โดยเที่ยวบินที่ **VZ3680**
- 22.00 น. เดินทางถึง สนามบินฉิ่งตูเทียนฟู นครฉิ่งตู เมืองเอกมณฑลเสฉวน หลังผ่านขั้นตอนการตรวจคนเข้าเมือง และตรวจรับสัมภาระเรียบร้อยแล้ว ยินดีต้อนรับทุกท่านสู่ สาธารณรัฐประชาชนจีน (เวลาท้องถิ่นที่จีน เร็วกว่าประเทศไทย 1 ชั่วโมง) มณฑลที่มีภูมิประเทศรายรอบไปด้วยเทือกเขา และมีสภาพภูมิอากาศที่เหมาะสมต่อการประกอบอาชีพเกษตรกรรม

โดยมีฤดูร้อนที่อบอุ่น ฤดูหนาวที่ไม่หนาวนักและมีปริมาณความชื้นสูง มีพื้นที่ประมาณ 567,000 ตารางกิโลเมตร ประชากรส่วนหนึ่งเป็นชนกลุ่มน้อยเชื้อชาติต่างๆ ได้แก่ ชาวอีธิโอเปีย เมี้ยว หุย เชียง จากนั้นนำท่านเข้าสู่ที่พัก

ที่พัก

HOLIDAY INN EXPRESS HOTEL ระดับ 4 ดาวหรือเทียบเท่า ★★★★★

วันที่ 2

เชิงตุ – อุทยานเขาสีครุณี – หุบเขาซวงเฉียวโกว (รวมรถประจำทางในอุทยาน)

เช้า

☉ บริการอาหารเช้า ณ ห้องอาหารโรงแรม

จากนั้นนำท่านเดินทางไปยัง **อุทยานเขาสีครุณี (กุเหนียงซาน) รวมรถประจำทางในอุทยาน** ฉายาภูเขาแอลป์แห่งแผ่นดินจีน ผ่านเข้าเขตภูเขาและเข้าเขตหมู่บ้านชาวทิเบต พบเห็นบ้านชาวทิเบตที่มีสีสันสวยงามและธงมนตราเรียงรายตลอดเส้นทาง ให้ท่านได้เพลิดเพลินกับทัศนียภาพความงดงามของภูเขาสีขาวน้อยใหญ่ทอดตัวเรียงรายเป็นทิวาวของภูเขาสีครุณี ประกอบด้วยยอดเขา 4 ลูก เรียงตัวกันบนพื้นที่ราบสูง

- ต้ากุเหนียง “พีสาวคนโต” สูงจากระดับน้ำทะเล 5,025 เมตร
- เออร์กุเหนียง “พีสาวคนรอง” สูงจากระดับน้ำทะเล 5,276 เมตร
- ซานกุเหนียง “พีสาวคนกลาง” สูงจากระดับน้ำทะเล 5,355 เมตร
- เหยาเหนียงเฟิง “น้องสาวคนสุดท้อง” สูงจากระดับน้ำทะเล 6,250 เมตร

กลางวัน

☉ รับประทานอาหารกลางวัน ณ ภัตตาคาร





จากนั้น

นำท่านเดินทางสู่ **หุบเขาซวงเฉียวโกว (รวมรถอุทยาน)** มีระยะทาง 34.8 กม. มีพื้นที่รวม 216 ตารางกิโลเมตร จุดท่องเที่ยวแบ่งออกเป็น 3 ส่วน ส่วนแรก หุบเขาหินหยาง ทุ่งต้นหยาง แล้วเดินทางเข้าสู่ส่วนลึกสุดท่านจะได้เห็นธารน้ำแข็ง ภูเขากระจกแก้ว ภูเขาดวงอาทิตย์ ภูเขาดวงจันทร์ ยอดเขากระทาย ส่วนกลาง นำท่านย้อนกลับมาชมทะเลสาบ ส่วนที่สาม นำท่านชมทุ่งหญ้าเหนียนหยูป่า ชมยอดเขารูปร่างแปลกตา เช่น ยอดเขาพราน ยอดวังโปตาลา ยอดเขาเพชร ภูเขาหญิงตั้งครรรภ์ ถ่ายรูปกันอย่างจุใจกับท้องทุ่งกว้างที่มีฉากหลังเป็นภูเขาสูงปกคลุมด้วยหิมะขาว ในหุบเขาจะมีลำธารใสสะอาดและสนสูงสีเขียวเข้มสลับด้วยต้นไม้หลายหลากชนิด

เย็น

🍷 บริการอาหารเย็น ณ ภัตตาคาร

ที่พัก

SIGUNIANG SHAN HOTEL ระดับ 4 ดาวหรือเทียบเท่า ★★★★★



เช้า ๑๐๑ บริการอาหารเช้า ณ ห้องอาหารโรงแรม

จากนั้นนำท่านเดินทางสู่เมืองหลี่เสี้ยน (ใช้เวลาเดินทางประมาณ 2 ชั่วโมง)

เที่ยง รับประทานอาหารเที่ยงที่ภัตตาคาร

หลังรับประทานอาหารนำท่านเข้าสู่ **อุทยานปี้ผิงโกว (รวมรถอุทยาน+รถแบตเตอรี่)** หุบเขาหิมะที่ซ่อนตัวอยู่ในฝั่งตะวันตกของเมืองเฉิงตู ประเทศจีน เป็นอุทยานที่การันตีด้วยความสวยระดับ AAAA สามารถเที่ยวได้ทุกฤดู โดยมีจุดชมวิวน้ำตกที่สวยงามอยู่ท่ามกลางหุบเขาที่สวยงามให้ได้ชมแบบชื่นใจ และยังมีดอกไม้บานาพรรณที่สวยงามให้ได้ชม แล้วด้านในยังมีทะเลสาบอันกว้างใหญ่ที่มีน้ำใสสะอาด ซึ่งน้ำเหล่านี้ไหลมาจากภูเขาหิมะที่สูงใหญ่มาก ด้านบน และ ก็จะได้มองเห็นภูเขาหิมะกลาเซียร์ที่ตั้งตระหง่านอยู่หลายลูก เป็นภาพความงดงามตระการตา



จากนั้นนำท่านเดินทางสู่ เม่าเสี้ยน (ใช้เวลาเดินทางประมาณ 2.30 ชั่วโมง)
เย็น รับประทานอาหารเย็นที่ภัตตาคาร
ที่พัก MAOXIAN INTERNATIONAL HOTEL ระดับ 4 ดาวหรือเทียบเท่า ★★★★★

วันที่ 4 เม่าเสี้ยน – อุทยานต่ากู่การ์เซียร์ (รวมรถอุทยาน + กระเช้าขึ้นลง) – ตูเจียงเยียน

เช้า ☉ บริการอาหารเช้า ณ ห้องอาหารโรงแรม
จากนั้นนำท่านชม **อุทยานสวรรค์ภูผาหิมะการ์เซียร์ ต่ากู่ปังชุน** อุทยานทางธรรมชาติที่ล้ำค่าของมณฑลเสฉวน ที่มีความสวยงามของภูเขาหิมะและทะเลสาบ ที่มีความสูงจากระดับน้ำทะเลประมาณ 5,286 เมตร เป็นภูเขาธารน้ำ



แข็งที่ศักดิ์สิทธิ์ ชาวบ้านเชื่อว่ามีเทพเจ้าพิทักษ์ภูเขาแห่งนี้อยู่ ทำให้ภูผาแห่งนี้ยังมีใครพิชิตยอดเขาได้

นำท่าน นั่งกระเช้า ชม ภูผาหิมะการ์เซียร์ “ต่ากู่ปังชุน” ช้าม ภูเขาน้ำแข็งหิมะ 3 ลูก (เป็นกระเช้าที่สูงที่สุดในโลก) สู่ จุดชมวิว 4860 เมตร ชมความงดงามของภูเขาหิมะที่สูงชันตัดกับท้องฟ้าที่มีสีฟ้าครามสดใสและพระอาทิตย์สะท้อนการ์เซียร์คล้ายดั่งภูเขาเงินระยิบระยับ จากนั้นนำท่านชม 3 ทะเลสาบสวรรค์ที่งดงามไม่แพ้จิวจ้ายโกว ชม ทะเลสาบสาบจินฮิวให้

ทะเลสาบหงส์ ลำธารคู่รัก และ ทะเลสาบตำกู่ (ทะเลสาบน้ำมนต์ขอพร) เพราะชาวทิเบตมีการเล่าขานว่าเมื่อใดที่มีเรื่องเดือดร้อนใจ ให้มากราบไหว้เทพเจ้าศักดิ์สิทธิ์ที่คุ้มครองทะเลสาบแห่งนี้จะทำให้เรื่องที่เดือดเนื้อร้อนใจคลายลงหรือต้องการขอพรต่อองค์เทพเจ้าก็จะสมหวังตั้งใจหมาย ทำให้ทะเลสาบนี้ถือเป็นทะเลสาบที่มีความสำคัญยิ่งนัก มีประวัติความเป็นมากว่า 1,000 ปีผ่านมาน้ำทะเลสาบนั้นจะมีสีที่แตกต่างกันไปแล้วแต่ช่วงฤดูกาล ในช่วงฤดูร้อนและช่วงใบไม้ผลินั้นน้ำทะเลสาบจะมีสีเขียวเข้มคล้ายดั่งหยก ในช่วงใบไม้ร่วงนั้นทะเลสาบจะเต็มไปด้วยสีส้มของใบไม้หลากหลายสีที่ร่วงหล่นลงจากต้นมาที่ทะเลสาบในช่วงหน้าหนาวจะเป็นสีขาวเต็มไปด้วยน้ำแข็งและหิมะน้ำแข็ง (รวมรถอุทยาน + กระเช้า ไป-กลับ)



*หมายเหตุ กรณีอุทยานสวรรค์ภูผาหิมะการ์เซีย “ตำกู่ปิงชวน” ปิดปรับปรุงหรือกระเช้าขึ้นลงมีการปิดซ่อมบำรุงหรือเนื่องจากสภาพอากาศ ทางบริษัทฯ ขอสงวนสิทธิ์ปรับโปรแกรม โดยไม่ต้องแจ้งให้ทราบล่วงหน้า

กลางวัน

🕒 บริการอาหารกลางวัน ณ ภัตตาคาร

ออกเดินทางสู่กลับสู่ เมืองตู่เจียงเยียน (ใช้เวลาประมาณ 4 ชั่วโมง) ให้ท่านได้ชมวิวสองข้างทางอย่างเพลิดเพลินพักผ่อนตามอัธยาศัย

เย็น
ที่พัก

🍽️ บริการอาหารเย็น ณ ภัตตาคาร
HOLIDAY INN EXPRESS DUJIANGYAN HOTEL 4 ดาว

หรือระดับเทียบเท่า ★★★★★

วันที่ 5 ตูเจียงเยียน – ศูนย์หมีแพนด้า- หมีแพนด้าเซลฟี- เฉิงตู – ถนนคนเดินไท่กู่หลี่- ถนนคนเดินซุนซี – แพนด้ายักษ์ตึก IFS – ชมแสงสียามค่ำคืนสุดอลังการที่ลานห้างสรรพสินค้า SKP

เช้า บริการอาหารเช้า ณ ห้องอาหารของโรงแรม

นำท่านเดินทางสู่ **ศูนย์หมีแพนด้า (ตูเจียงเยียน)** ที่นี่มีหมีแพนด้าเป็นสัตว์สงวนหายากมีกำเนิดในมณฑล เสฉวน มีลูกยากเพราะอุณหภูมิในร่างกายที่พร้อมจะตั้งท้องมีเพียง 3 วันใน 1 ปี และจะตกูกครั้งละประมาณ 2 ตัว ตัวที่แข็งแรงเพียงตัวเดียวเท่านั้นจะอยู่รอด อาหารโปรดของหมีแพนด้าคือไผ่ลูกศร รัฐบาลจีนได้ใช้หมีแพนด้าเป็นสื่อการผูกมิตรไมตรีกับประเทศต่างๆ ใช้เวลาเดินทางประมาณ 3 ชั่วโมง) เป็นนครระดับกิ่งมณฑลซึ่งเป็นเมืองหลวงของมณฑลเสฉวน เป็นหนึ่งในสามนครที่มีประชากรมากที่สุดในภาคตะวันตกของประเทศไทย โดยอีกสองแห่ง คือ ฉงชิ่งและซีอาน



นำท่านเที่ยวชม**จตุรัสหย่างเทียนวู** นำท่านถ่ายกับรูปปั้นผลงานศิลปะ**รูปปั้นหมีแพนด้านอนเซลฟี** ที่ตั้งอยู่กลางจตุรัสสุดน่ารัก ซึ่งออกแบบโดยนักออกแบบชื่อดัง Florentijn Hofman หมีแพนด้าตัวนี้มีความยาว 26 เมตร กว้าง 11 เมตร สูง 12 เมตรและหนัก 130 ตัน อยู่ในท่า

นอนหงายอยู่บนพื้น เท้ายกขึ้นจับไม้เซลฟี่สีชมพู เล่นถ่ายเซลฟี่อย่างสบายอารมณ์ น่ารักน่าเอ็นดูมาก นักร้องแบบ Hofman แนะนำว่าผลงานแพนด้ายกโทรศัพท์มือถือขึ้นเพื่อถ่ายเซลฟี่มีความสุขมาก ด้วยท่าทางสบายๆ ผ่อนคลายและมีความสุข และเป็นการแสดงออกด้วยภาษาทางศิลปะแบบหนึ่งที่สะท้อนชีวิตในท้องถิ่น มอบความรู้สึกสนิทสนมและมีความสุขกับผู้ชมทุกท่าน

เที่ยง

บริการอาหารกลางวัน ณ ภัตตาคาร

นำท่านเดินทางสู่ **เมืองเฉิงตู** เป็นนครระดับกิ่งมณฑลซึ่งเป็นเมืองหลวงของมณฑลเสฉวน เป็นหนึ่งในสามนครที่มีประชากรมากที่สุดในภาคตะวันตกของประเทศไทย โดยอีกสองแห่ง คือ ฉงชิ่งและซีอาน

นำท่านสู่**ถนนคนเดิน ไท่กู่หลี่** เป็นแหล่งช้อปปิ้ง สถานบันเทิง และไลฟ์สไตล์ยอดนิยมใจกลางเมืองเฉิงตู มณฑลเสฉวน ประเทศจีน ขึ้นชื่อเรื่องบรรยากาศที่ทันสมัย โดดเด่นด้วยสถาปัตยกรรมแบบผสมผสานระหว่างตะวันออกและตะวันตก



จากนั้นนำท่านสู่**ถนนคนเดินชุนซีลู่ (WALKING STREET)** เป็นย่านช้อปปิ้งทันสมัยชื่อดัง ที่นี่เป็นถนนขนาดใหญ่ และเป็นถนน ปิดที่ไม่ให้รถวิ่งผ่านเข้าไปได้ ภายในถนนคนเดินชุนซีลู่ สองฝากฝั่งถนนมีแต่ร้านค้าขายสินค้ามากมาย ตั้งแต่ร้านแบรนด์เนมชื่อ ดัง สินค้าแบรนด์จีน มีสินค้ามากมายให้เลือกซื้อ อาทิ เสื้อผ้า รองเท้า เครื่องสำอาง เครื่องดื่ม อาหารการกิน

รวมถึงยังมี ห้างสรรพสินค้าขนาดใหญ่ชื่อดัง ให้เหล่านักช้อปปิ้งได้เดินเลือกซื้อสินค้าตามใจชอบ จากนั้นนำท่านเช็คอินที่หลายท่านควรรมา **แพนด้า ยักษ์ (IFS BUILDING)** เป็นแพนด้าที่อ้วนน่ารักกำลังป่วย ปีนตึก เป็นประติมากรรมแพนด้ายักษ์แขวนอยู่บนอาคาร IFS ในใจกลางเมืองเฉิงตู

เย็น บริการอาหารค่ำ ณ ภัตตาคาร

จากนั้นนำท่านชมแสงสียามค่ำคืนสุดอลังการที่**ลานห้าง SKP** ห้างสรรพสินค้าสุดหรูแห่งใหม่ใจกลางเมืองเฉิงตู พื้นที่กว่า 260,000 ตารางเมตร สร้างเสร็จเมื่อปี 2022 ถูกออกแบบให้มี green garden rooftop กว่า 75% ของพื้นที่ทั้งหมด มีร้านค้าแบรนด์เนม และ ร้านอาหาร คาเฟ่ มากมาย

ให้ท่านอิสระเดินเล่น ถ่ายภาพ ณ ลานสวน botanic garden ของห้างสรรพสินค้า SKP ที่ถูกประดับด้วยทาวเวอร์น้ำพุสูง 39 เมตร จัดแสดงไฟอย่างสวยงาม

ที่พัก พักที่ MERCURE HOTEL 4 ดาวหรือระดับเทียบเท่า ★★★★★



เช้า

บริการอาหารเช้า ณ ห้องอาหารของโรงแรม

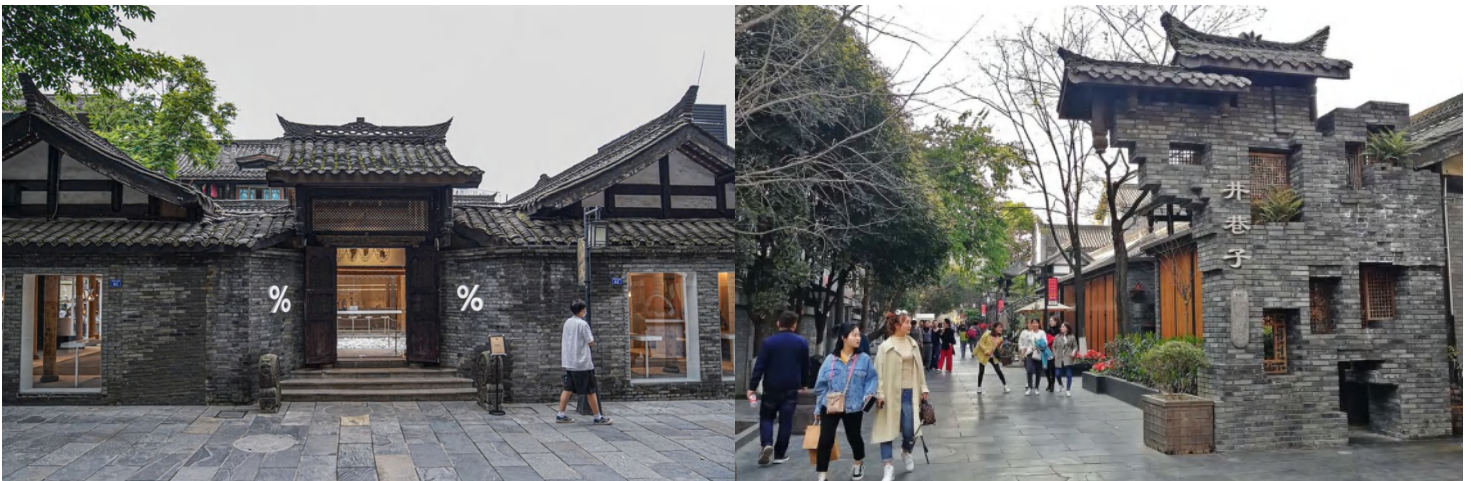
จากนั้นนำท่านสู่เมืองโบราณลั่วใต้ Luodai Ancient Town เดิมเป็นหมู่บ้านชาวฮั่นในวัฒนธรรมเสฉวนบนที่ราบเฉิงตูของประเทศจีนมีหมู่บ้านกระจายตัวอยู่หลายแห่ง หนึ่งในนั้นคือหมู่บ้าน “ลั่วใต้” สาเหตุที่เรียกที่นี้ว่าเป็นหมู่บ้าน “แกะดำ” นั้นเป็นเพราะว่าคนในหมู่บ้านแห่งนี้พูดภาษาคนละภาษากับชาวบ้านในหมู่บ้านรอบๆ



เที่ยง

บริการอาหารกลางวัน ณ ภัตตาคาร

จากนั้นนำท่านสู่ถนนโบราณซอยกว้างแคบ (Kuanxiangzi Alley) ถูกขนานนามว่าเป็นถนนสุดโรแมนติกแห่งเมืองเฉิงตู ถนนโบราณเส้นนี้มีสถาปัตยกรรมแบบจีนโบราณ มีร้านค้าสตรีทฟู้ด และ คาเฟ่มากมายให้ท่านได้เลือกซื้อป หลังจากนั้นให้ท่านแวะช้อปปิ้ง POPMART และ อิสระรับประทานอาหารเย็น



ได้เวลานำท่านเดินทางสู่สนามบิน เชียงตุ

23.00 น. ออกเดินทางสู่ กรุงเทพฯ โดยเที่ยวบินที่ **VZ3681**

01.15+1 น. เดินทางถึงกรุงเทพฯ สนามบินสุวรรณภูมิ โดยสวัสดิภาพ พร้อมความประทับใจ

อัตรานี้รวม

1. ตัวเครื่องบินไป-กลับ ชั้นประหยัด และ ค่าภาษีสนามบิน และน้ำหนักกระเป๋าโหลดใต้ท้องเครื่อง ท่านละ 20 กก. / สัมภาระถือขึ้นเครื่อง 7 กก.
2. โรงแรมที่พักตามรายการที่ระบุ (2 ท่านต่อห้อง)
3. ค่าเข้าชมสถานที่ต่างๆ ตามที่ระบุ
4. อาหารและเครื่องดื่มตามที่ระบุ
5. รถรับส่งระหว่างนำเที่ยวตามที่ระบุ
6. ประกันอุบัติเหตุคุ้มครองในระหว่างการเดินทาง คุ้มครองในวงเงินท่านละ 1,000,000 บาท ค่ารักษาพยาบาลกรณีเกิดอุบัติเหตุวงเงินท่านละ 500,000 บาท ตามเงื่อนไขของกรมธรรม์

อัตรานี้ไม่รวม

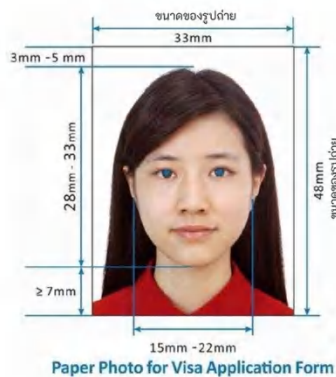
1. ค่าธรรมเนียมในการทำหนังสือเดินทาง
2. ค่าใช้จ่ายส่วนตัวนอกเหนือจากที่รายการทัวร์ระบุ เช่น ค่าอาหารและเครื่องดื่มที่สั่งเพิ่มเอง, ค่าโทรศัพท์, ค่าเช่าพอกเก็ตไวไฟ ฯลฯ
3. ค่าวีซ่าท่องเที่ยวแบบหมู่คณะ (วีซ่ากรุป) *กรณีมีการยกเลิก Free Visa แก่นักท่องเที่ยว
4. ค่าทำใบอนุญาตที่กลับเข้าประเทศของคนต่างชาติหรือคนต่างด้าว
5. ค่าภาษีมูลค่าเพิ่ม 7% และค่าภาษีบริการหัก ณ ที่จ่าย 3% (กรณีต้องการใบกำกับภาษี)
6. ค่าทิปไกด์ คนขับรถ หัวหน้าทัวร์ **1,500 บาท** ต่อหนึ่งผู้เดินทาง ชำระที่สนามบินก่อนเดินทาง

* กรณีรัฐบาลจีนยกเลิก FREE VISA

วีซ่าแบบหมู่คณะ ต้องไป-กลับพร้อมกรุ๊ป หากยกเลิกเดินทาง วีซ่าจะถูกยกเลิกทันที ไม่สามารถนำไปใช้กับการเดินทางครั้งอื่นๆได้ กรณียกเลิกเดินทาง ไม่สามารถคืนเงินค่าวีซ่าได้ทุกกรณี กรณีลูกค้ามีวีซ่าจีนแล้ว กรุณาแจ้งให้ทราบล่วงหน้า

ระเบียบการยื่นวีซ่าจีนแบบกรุ๊ป

1. รูปถ่ายขนาด 33mm x 48mm
(ไม่สวมเครื่องประดับ-แว่น, เปิดผมให้เห็นใบหู)
2. พาสสปอร์ตสแกนสีหน้าบน - ล่างชัดเจน



เงื่อนไขการจอง และยกเลิกทัวร์

1. แจ้งจำนวนผู้เดินทาง พร้อมชำระเงินมัดจำงวดแรก **ท่านละ 10,000 บาท** หากท่านยกเลิกหลังการชำระค่ามัดจำแล้ว ทางบริษัทฯ ไม่สามารถคืนค่ามัดจำให้ท่านในทุกกรณี แต่ท่านสามารถหาผู้เดินทางใหม่มาใช้สิทธิ์แทนได้ โดยไม่ต้องเสียค่าใช้จ่ายใดๆ
2. ชำระค่าทัวร์ส่วนที่เหลือ ก่อนการเดินทาง 20 วัน หากท่านยกเลิกหลังการชำระค่าทัวร์ทั้งหมดแล้ว ทางบริษัทฯ ไม่สามารถคืนค่าทัวร์ทั้งหมด หรือบางส่วนให้ท่านในทุกกรณี แต่ท่านสามารถหาผู้

เดินทางใหม่มาใช้สิทธิ์แทนได้ โดยเสียค่าใช้จ่ายบางส่วนเพิ่ม เช่น ค่าวีซ่าสำหรับผู้ที่มาแทนท่าน และ ค่าเปลี่ยนชื่อที่ต้องจ่ายให้กับสากการบิน

3. เมื่อท่านเลือกวันเดินทาง และได้วางเงินมัดจำ หรือค่าทัวร์ทั้งหมดแล้ว ท่านไม่สามารถเลื่อนการเดินทางได้ หรือเปลี่ยนโปรแกรมทัวร์ได้ การเลื่อนหรือเปลี่ยนโปรแกรมทัวร์เท่ากับการยกเลิกทัวร์ ซึ่งทางบริษัทฯ จะไม่สามารถคืนเงินค่าทัวร์ หรือเงินมัดจำทัวร์ให้ท่านได้

หมายเหตุ

1. บริษัทฯ มีสิทธิ์ที่จะเปลี่ยนแปลงรายละเอียดบางประการในทัวร์นี้ เมื่อเกิดเหตุสุดวิสัยจนไม่อาจแก้ไขได้
2. บริษัทฯ ไม่รับผิดชอบค่าเสียหายในเหตุการณ์ที่เกิดจากสายการบิน ภัยธรรมชาติ ปฏิวัติและอื่นๆ ที่อยู่นอกเหนือการควบคุมของทางบริษัทฯ หรือค่าใช้จ่ายเพิ่มเติมที่เกิดขึ้นทางตรงหรือทางอ้อม เช่น การเจ็บป่วย, การถูกทำร้าย, การสูญหาย, ความล่าช้า หรือจากอุบัติเหตุต่างๆ
3. หากท่านถอนตัวก่อนรายการท่องเที่ยวจะสิ้นสุดลง ทางบริษัทฯ จะถือว่าท่านสละสิทธิ์และจะไม่คืนเงินค่าบริการที่ท่านได้ชำระไว้แล้วไม่ว่ากรณีใดๆ ทั้งสิ้น
4. บริษัทฯ จะไม่รับผิดชอบต่อการห้ามออกนอกประเทศ หรือ ห้ามเข้าประเทศ อันเนื่องมาจากมีสิ่งผิดกฎหมาย หรือเอกสารเดินทางไม่ถูกต้อง หรือ การถูกปฏิเสธในกรณีอื่นๆ
5. รายการทัวร์นี้เป็นเพียงข้อเสนอที่ต้องได้รับการยืนยันจากบริษัทฯ อีกครั้งหนึ่ง หลังจากได้รับการยืนยันที่นั่งจากสายการบิน และโรงแรมที่พักในต่างประเทศเป็นที่เรียบร้อยแล้ว แต่อย่างไรก็ตามรายการนี้อาจเปลี่ยนแปลงได้ตามความเหมาะสม
6. มัคคุเทศก์ พนักงาน และตัวแทนของบริษัทฯ ไม่มีสิทธิ์ในการให้คำสัญญาใดๆ ทั้งสิ้นแทนบริษัทฯ นอกจากมีเอกสารลงนามโดยผู้มีอำนาจของบริษัทฯ กำกับเท่านั้น
7. หากไม่สามารถไปเที่ยวในสถานที่ที่ระบุในโปรแกรมได้ อันเนื่องมาจากธรรมชาติ ความล่าช้า และความผิดพลาดจากทางสายการบิน บริษัทฯ จะไม่มีการคืนเงินใดๆ ทั้งสิ้น แต่ทั้งนี้ทางบริษัทฯ จะจัดหาสถานที่ท่องเที่ยวอื่นมาทดแทน โดยขอสงวนสิทธิ์การจดหานี้โดยไม่แจ้งให้ทราบล่วงหน้า
8. เมื่อท่านออกเดินทางไปกับคณะแล้ว ท่านงดการใช้บริการรายการใดรายการหนึ่ง หรือไม่เดินทางพร้อมคณะถือว่าท่านสละสิทธิ์ ไม่อาจเรียกร้องค่าบริการ และเงินมัดจำคืน ไม่ว่ากรณีใดๆ ทั้งสิ้น
9. ในกรณีที่ลูกค้าต้องซื้อตั๋วโดยสารรถทัวร์ หรือเครื่องบินภายในประเทศล่วงหน้า กรุณาติดต่อเจ้าหน้าที่ของบริษัทฯ พร้อมขอคำยืนยันว่ากรุ๊ปสามารถออกเดินทางได้หรือไม่ มิเช่นนั้นทางบริษัทฯ จะไม่รับผิดชอบค่าใช้จ่ายใดๆ ทั้งสิ้น

10. โปรแกรมทัวร์ที่มีการนั่งรถไฟความเร็วสูง หากมีการเปลี่ยนแปลงผู้เดินทางหลังออกตั๋วรถไฟแล้ว จะต้องออกตั๋วใหม่เท่านั้นและมีค่าใช้จ่ายเพิ่มเติม
11. เนื่องจากห้องพักที่ประเทศจีนส่วนมากเป็นห้อง TWIN ROOM หากท่านต้องการ DOUBLE BED (DBL) ซึ่งมีจำนวนจำกัด ให้ท่านแจ้งเจ้าหน้าที่ให้ทราบตอนทำการจอง ห้อง DBL on request เท่านั้น
12. กรณีพัก 3 ท่านจะมีเตียงเสริมให้ท่าน หากโรงแรมไหนที่ไม่มีเตียงเสริมจำเป็นต้องเพิ่มพักเดี่ยว

เอกสารที่ใช้ในการยื่นขอวีซ่าเข้าจีนแบบหมู่คณะ

1. หนังสือเดินทางตัวจริงที่มีอายุของหนังสือเดินทางไม่น้อยกว่า 6 เดือน โดยนับจากวันเดินทาง และมีสภาพสมบูรณ์ไม่ชำรุด
2. ในกรณีที่ใช้นาเนาหนังสือเดินทางแทนตัวจริงโดยการ ส่งอีเมลล์ หรือส่งทางไลน์ ทางบริษัทฯ ไม่สามารถการันตีได้ว่าข้อมูลที่ได้รับจากท่านนั้นมีความชัดเจนถูกต้องหรือไม่ และทางบริษัทฯ จะไม่รับผิดชอบต่อความเสียหายที่เกิดขึ้นในกรณีที่ข้อมูลที่ได้รับไม่ตรงกับข้อมูลในหนังสือเดินทางจริงของท่าน
3. การยื่นวีซ่าจีนแบบหมู่คณะ ท่านต้องเข้าและออกจากประเทศจีนตามกำหนดเวลาโดยพร้อมเพียงกัน **กรณีที่ท่านไม่สามารถเข้าและออกจากประเทศจีนตามเวลาที่กำหนด ท่านจะต้องยื่นวีซ่าเดี่ยวเท่านั้น**
4. วีซ่าแบบหมู่คณะจะใช้ได้สำหรับหนังสือเดินทางไทยเท่านั้น (สำหรับผู้ที่ถือหนังสือเดินทางต่างชาติ ต้องขอยื่นวีซ่าที่สถานทูตจีนหรือหน่วยงานตัวแทนที่ได้รับการมอบหมายจากสถานทูตจีนเท่านั้น)
5. สำหรับผู้ที่ถือหนังสือเดินทางต่างด้าว จะต้องทำเรื่องแจ้ง เข้า-ออก หรือ Re-Entry ด้วยตนเอง เท่านั้นก่อนการส่งเอกสารยื่นวีซ่า
6. กรณีหนังสือเดินทางคนต่างชาติ บริษัทฯ ไม่สามารถยื่นวีซ่าจีนแทนผู้เดินทางต่างชาติทุกสัญชาติ และหนังสือเดินทางต่างด้าว (เล่มเหลือง) ได้ เนื่องจากผู้เดินทางจะต้องไปแสดงตนที่สถานทูตจีน
7. ผู้ที่ประสงค์จะใช้หนังสือเดินทางราชการ หรือ ใช้บัตร APEC ในการเดินทางและยกเว้นการทำวีซ่า ท่านจะต้องรับผิดชอบในการอนุญาตให้เข้า-ออกเมืองด้วยตนเอง เนื่องจากบริษัททัวร์ฯ ไม่ทราบกฎ กติกา การยกเว้นวีซ่าในรายละเอียด / ผู้ใช้บัตร APEC กรุณาดูแลบัตรของท่านเป็นอย่างดี หากท่านทำบัตรหายในระหว่างเดินทาง ท่านอาจต้องตกค้างอยู่ประเทศจีนอย่างน้อย 2 อาทิตย์

หนังสือเดินทางที่ไม่สามารถใช้เดินทางได้

- หนังสือเดินทางที่มีอายุเหลือไม่ถึง 6 เดือน หมายถึงหนังสือเดินทางที่ใกล้จะหมดอายุหากนับจากวันที่ต้องใช้เดินทางจนถึงวันหมดอายุ ถ้าน้อยกว่า 6 เดือนถือว่าใช้เดินทางไม่ได้ ท่านต้องไปทำเล่มใหม่ทันที
- หนังสือเดินทางที่ชำรุด หมายถึงหนังสือเดินทางที่มีส่วนใดส่วนหนึ่งขาดหายหรือชำรุด เช่น หน้าแรกที่มีรูปและรายละเอียดของผู้เดินทางมีรอยฉีกขาด หรือขูดขีด หรือมีการแต้มนสีหรือหมึกจนทำให้ไม่สามารถมองเห็นรายละเอียดได้ครบถ้วน หน้าในเล่มหนังสือเดินทางขาดหายทั้งหน้า หรือบางส่วน ใช้กาวยึดหน้าใดหน้าหนึ่งในเล่มจนไม่สามารถเปิดดูรายละเอียดได้ ล้วนถือว่าเป็นหนังสือเดินทางชำรุดที่ไม่สามารถใช้เดินทางได้

หมายเหตุ เพื่อหลีกเลี่ยงข้อผิดพลาดในเรื่องเอกสารการเดินทาง ซึ่งอาจยังผลให้ผู้เดินทางไม่สามารถเดินทางตามกำหนดได้ กรุณาส่งหนังสือเดินทางเล่มจริงของผู้เดินทางมาให้บริษัทฯ ตรวจสอบและจัดเตรียมแบบฟอร์มเข้า ออกประเทศให้เรียบร้อย โดยเจ้าหน้าที่จะคืนหนังสือเดินทางให้ท่านที่สนามบินในวันเดินทาง สำหรับท่านผู้เดินทางที่ถือหนังสือเดินทางติดตัวไปสนามบินในวันเดินทาง กรุณาตรวจสอบอีกครั้งก่อนเดินทางไปสนามบิน ว่าไม่ยับยัดเล่ม ไม่หมดอายุ และไม่ชำรุด บริษัทฯ จะไม่รับผิดชอบใด ๆ หากหนังสือเดินทางของท่านมีปัญหาดังกล่าวจนทำให้ท่านเดินทางไม่ได้