



MERRYLAND
TRAVEL SERVICE

SINCE 1983



082-453-9198
063-190-9988
084-982-9428



@merrylandtravel

ใบอนุญาตเลขที่: 11/00183



8วัน 6คืน

Amazing Spring

ซินเจียงเหนือ

ทุ่งหญ้านาราตี คาลาจุน ไชหลี่มู่ ทะเลดอกไม้เทียนซาน

นั่งรถไฟความเร็วสูง
พร้อมรถส่งกระเป๋า ไม่ต้องลากกระเป๋าเอง!



ทะเลสาบไชหลี่มู่



ทุ่งดอกลาเวนเดอร์



ทุ่งหญ้านาราตี



“เที่ยวสุดลูกหูลูกตาทุ่งหญ้านาราตี”

อุหลู่มู่ดี แกรนด์แคนยอนหยุน เมืองโบล่อ ทะเลสาบไชหลี่มู่ GUOZIGOU BRIDGE
อิหนิง ถนนคนเดิน LIUXING นาราตี ทุ่งหญ้านาราตี ทุ่งดอกไม้ป่า ทุ่งหญ้านาคาลาจุน
แกรนด์แคนยอนคั่วเค่อซู เกอเค่อซือ พิพิธภัณฑสถาน
อุทยานทะเลดอกไม้เทียนซาน หมู่บ้านคาจันอี

ไม่เข้าร้านช้อปปิ้ง | ไม่ขายออฟชั่น

51,999.- เริ่มต้น

มิถุนายน - สิงหาคม 69

รถโค้ช
VIP 2+1

รถไฟความเร็วสูง
+รถส่งกระเป๋า

พักโรงแรม
4 ดาว

ซินเจียงเหนือ อูรัมฉี อี้หนิง กุ่มหย้านนาราตี คาลาจัน ไชหลี่มู่ 8วัน 6คืน

BKK ----- ✈ ----- LYA

เที่ยวบิน	เวลาออก	เวลาถึง
UQ2642	17.00	22.20

LYA ----- ✈ ----- URC

เที่ยวบิน	เวลาออก	เวลาถึง
UQ2642	23.50	03.40

URC ----- ✈ ----- LYA

เที่ยวบิน	เวลาออก	เวลาถึง
UQ2641	07.00	10.45



LYA ----- ✈ ----- BKK

เที่ยวบิน	เวลาออก	เวลาถึง
UQ2641	12.15	15.50

วัน	โปรแกรมท่องเที่ยว	มื้ออาหาร			โรงแรม
		เช้า	กลางวัน	เย็น	
1	สนามบินสุวรรณภูมิ กรุงเทพฯ - สนามบินลั่วหยาง สนามบินเมืองอูหลุมู่ฉี				
2	เมืองอูหลุมู่ฉี - แกรนด์แคนยอนขุยถุน (ตุ๋ซานจื่อ) - เมืองโบล่อ	✓	✓	✓	Xi Hai Li Jing Hotel 4 ดาว หรือเทียบเท่า
3	เมืองโบล่อ - ทะเลสาบไชหลี่มู่ - GUOZIGOU BRIDGE อี้หนิง - ถนนคนเดิน LIUXING	✓	✓	✓	Jin Yun Ya Ding Hotel 4 ดาว หรือเทียบเท่า
4	อี้หนิง - นาราตี - กุ่มหย้านนาราตี - กุ่มดอกไม้ป่า	✓	✓	✓	Wen IV Hotel Hotel 4 ดาว หรือเทียบเท่า
5	นาราตี - กุ่มหย้าคาลาจัน - แกรนด์แคนยอนคิ้วเค่อซู่ เท่อเค่อซือ	✓	✓	✓	Xing Chen Hotel 4 ดาว หรือเทียบเท่า
6	เท่อเค่อซือ - พิพิธภัณฑ์ไท่จี๋ถาน อุทยานทะเลดอกไม้เทียนซาน - อี้หนิง	✓	✓	✓	Jin Yun Ya Ding Hotel 4 ดาว หรือเทียบเท่า
7	อี้หนิง - หมู่บ้านคาจันฉี - นั่งรถไฟความเร็วสูงสู่อูหลุมู่ฉี	✓	✓	✓	Ramada Hotel 4 ดาว หรือเทียบเท่า
8	อูหลุมู่ฉี - สนามบินเมืองอูหลุมู่ฉี สนามบินลั่วหยาง- สนามบินสุวรรณภูมิ กรุงเทพฯ				

รวมน้ำหนักกระเป๋าไม่เกิน 23 กก. / สัมภาระถือขึ้นเครื่องไม่เกิน 7 กก.

จีนเจียงหนือ อุหลู่มู่ฉี อี้หนิง ทุ่งหญ้านาราตี
ทุ่งหญ้าศาลาจุ่น ทะเลสาบไซหลี่มู่ อุทยานทะเลดอกไม้เทียนซาน
8 วัน 6 คืน โดย URUMQI AIR (UQ)

★ ไฮไลท์โปรแกรมทัวร์ ★

- ทะเลสาบไซหลี่มู่
- ทุ่งหญ้านาราตี - ทุ่งหญ้าศาลาจุ่น
- อุทยานทะเลดอกไม้เทียนซาน
- บริการด้วยรถ VIP 2+1 ที่นั่ง และรถไฟความเร็วสูง พร้อมบริการรถขนกระเป๋า
- โปรแกรมไม่ลงร้านช้อปปิ้ง

อัตราค่าบริการ			
วันเดินทาง	ราคาทัวร์/ท่าน พักห้องละ 2 ท่าน	ราคาทัวร์เด็ก/ท่าน (อายุไม่เกิน 12 ปี)	ราคา ห้องพักเดี่ยว
09 – 16 มิถุนายน 69	51,999.-	51,999.-	12,000.-
23 – 30 มิถุนายน 69	51,999.-	51,999.-	12,000.-
07 – 14 กรกฎาคม 69	53,999.-	53,999.-	12,000.-
21 – 28 กรกฎาคม 69	53,999.-	53,999.-	12,000.-
04 – 11 สิงหาคม 69	53,999.-	53,999.-	12,000.-
18 – 25 สิงหาคม 69	53,999.-	53,999.-	12,000.-

ราคานี้เป็นราคาพิเศษไม่มีราคาเด็ก ไม่รับจอยแลนต์

โปรแกรมอาจจะมีการปรับเปลี่ยนตามความเหมาะสมของสภาพอากาศและฤดูกาล

วันที่ 1

สนามบินสุวรรณภูมิ กรุงเทพฯ – สนามบินเมืองลั่วหยาง – สนามบินเมืองอุหลุมู่ฉี – เมืองอุหลุมู่ฉี

- 14.00 น. คณะเดินทางพร้อมกันที่ สนามบินสุวรรณภูมิ อาคารผู้โดยสารขาออก (ระหว่างประเทศ) ชั้น 4
สายการบิน URUMQI AIR (UQ) เจ้าหน้าที่บริษัทฯ คอยให้การต้อนรับและอำนวยความสะดวกในการเช็คอิน
- 17.00 น. นำท่านเดินทางสู่สนามบินเมืองลั่วหยาง โดยสายการบิน URUMQI AIR (UQ) เที่ยวบินที่ UQ2642
***บริการอาหารว่างและเครื่องดื่มบนเครื่อง**
***น้ำหนักกระเป๋า 23 กิโลกรัม/1 ใบต่อท่าน**
- 22.20 น. เดินทางถึง สนามบินเมืองลั่วหยาง เมืองใหญ่อันดับสองของมณฑลเหอหนาน นำท่านผ่านด่านตรวจคนเข้าเมือง (แวะพักเครื่อง)
- 23.50 น. นำท่านเดินทางสู่สนามบินเมืองอุหลุมู่ฉี โดยสายการบิน URUMQI AIR (UQ) เที่ยวบินที่ UQ2642
****การบริการอาหารและเครื่องดื่มบนเครื่องบิน เป็นบริการของสายการบิน ทั้งนี้อาจจะมีการเปลี่ยนแปลงได้ขึ้นอยู่กับนโยบายของสายการบิน โดยไม่ต้องแจ้งให้ทราบล่วงหน้า****

วันที่ 2

สนามบินเมืองอุหลุมู่ฉี – เมืองอุหลุมู่ฉี – แกรนด์แคนยอนชุยถุน (ตูซานจื่อ) – เมืองโบล่อ

- 03.40 น. เดินทางถึง สนามบินเมืองอุหลุมู่ฉี ตรวจรับสัมภาระเรียบร้อยแล้ว ยินดีต้อนรับทุกท่านสู่ สาธารณรัฐประชาชนจีน (เวลาที่ท้องถิ่นเร็วกว่าประเทศไทย 1 ชั่วโมง กรุณาปรับเวลาของท่านเพื่อความสะดวกในการนัดหมาย) นำคณะเดินทางด้วยรถบัส
จากนั้น นำท่านรับประทานอาหารเช้า ณ ภัตตาคาร



นำท่านเดินทางสู่ เมืองชุยถุน (ใช้ระยะเวลาเดินทางประมาณ 3 ชั่วโมง)

เที่ยง

รับประทานอาหารกลางวัน ณ ภัตตาคาร

จากนั้น นำท่านชม **แกรนด์แคนยอนตูซานจื่อ** ที่เกิดจากการไหลเซาะของภูเขาหิมะเทียนชาน มีแม่น้ำชุยถุนไหลผ่าน มีความกว้าง 800 – 1,000 เมตร และมีความสูง 200 เมตร มีจุดชมวิว ทำให้เกิดแคนยอนขนาดใหญ่และสวยงาม บริเวณหน้าผาหินสีดำนั้นถูกเซาะเป็นร่อง สูง-ต่ำ ราวกับเป็นป่าหินชันๆ มีความยาวกว่า 20 กิโลเมตร ชมวิวตระการตา 360 องศา เหมาะกับสายลุยที่ชอบ ถ่ายรูป และผู้ที่ชื่นชอบธรรมชาติเป็นที่สุด

จากนั้น นำท่านเดินทางสู่เมืองโบล่อ (ใช้เวลาเดินทางประมาณ 4 ชั่วโมง) เพื่อเข้าสู่ที่พัก

เย็น

อาหารค่ำ ณ ภัตตาคาร

พักที่ XI HAI LI JING HOTEL *โรงแรมระดับ 4 ดาวท้องถิ่นหรือเทียบเท่า

วันที่ 3 เมืองโบล่อ – ทะเลสาบไซหลี่มู่ – GUOZIGOU BRIDGE – อี้หนิง – ถนนคนเดิน LIUXING

เช้า

รับประทานอาหารเช้า ณ ห้องอาหารของโรงแรม

นำท่านเดินทางเที่ยวชม **ทะเลสาบไซหลี่มู่** หรือ “ทะเลสาบเซย์ราม” สถานที่ท่องเที่ยว ทักษิณียาพระระดับ 5A ที่ตั้งอยู่บนเทือกเขาเทียนชานและเส้นทางสายไหมโบราณ โดยอยู่สูงกว่าระดับน้ำทะเล 2,073 เมตร สามารถมองลึกลงไป 12 เมตร เป็นทะเลสาบบนที่ราบสูงที่สูงกว่าระดับน้ำทะเลมากที่สุด และมีเนื้อที่ใหญ่ที่สุดของเขตซินเจียง เหมือนหนึ่งอัญมณีที่



ระดับบนเส้นทางสายไหม น้ำในทะเลสาบแห่งนี้เป็นน้ำเย็นจัดตลอดทั้งปี มีภูเขาหิมะโอบล้อม และมีทุ่งหญ้าสีเขียวรา ล้อมอยู่โดยรอบทะเลสาบ โดยในช่วงเดือน พ.ค. - ก.ค. ของทุกปีจะมีดอกไม้ป่าบานเต็มทุ่งหญ้า

เที่ยง

รับประทานอาหารกลางวัน ณ ภัตตาคาร

จากนั้นเดินทางผ่าน **สะพานแก้วจือโกว** สะพานซึ่งขนาดใหญ่กลางหุบเขาในซินเจียง ที่ยาวกว่า 700 เมตรและสูงจากพื้น หุบเขาถึง 200 เมตร สะพานนี้รองรับการจราจรได้ถึง 4 เลน และเป็นส่วนสำคัญของทางหลวงสาย G30 ที่เชื่อมมณฑล เจียงซูกับชายแดนซินเจียง วิวดลอดเส้นทางสายนี้ก็คือสวยอลังการมากมีทั้งต้นไม้เขียว ภูเขาและหุบเขาที่ล้อมรอบตระการ ตา



จากนั้น นำท่านเที่ยวชม **ถนน LIUXING** ตั้งอยู่ทางทิศตะวันตกเฉียงเหนือในเขตเมือง Yining เขตปกครองตนเองซินเจียง เป็นพื้นที่ทัศนียภาพระดับ 4A แห่งชาติ นอกจากนี้ยังเป็นเขตสันหนนาการทางวัฒนธรรมและการท่องเที่ยวแห่งชาติ รวมถึง เป็นพื้นที่รวมตัวทางวัฒนธรรมและการท่องเที่ยวตอนกลางคืน ลักษณะเด่นของถนน LIUXING คือมีรูปแบบถนนหกเหลี่ยม



อันเป็นเอกลักษณ์ ระนาบเป็นวงกลม โดยมีถนนสายหลัก 6 สายแผ่ขยายออกไปจากใจกลาง แบ่งพื้นที่ออกเป็น 6 พื้นที่รูปพัด มีรูปแบบสถาปัตยกรรมต่างๆ ในบล็อก เช่น ห้องใต้หลังคาขนาดเล็กที่มียอดแหลมในสไตล์ยุโรป ช่างหน้าต่างแบบโค้ง ครึ่งวงกลมที่มีรูปแบบอิสลามอันโดดเด่น ระเบียงบ้านไม้ที่มีหลังคาเหล็กในสไตล์รัสเซีย และงานแกะสลักไม้ในสไตล์อูยกูร์ มีกลุ่มชาติพันธุ์หลายกลุ่มอาศัยอยู่ที่นี่ รวมถึงกลุ่มชาติพันธุ์อื่น คาซัค ฮุย อูยกูร์ รัสเซีย และตาทาร์ การอยู่ร่วมกัน การพึ่งพาอาศัยกัน และการบูรณาการของกลุ่มชาติพันธุ์ต่างๆ ก่อให้เกิดบรรยากาศทางวัฒนธรรมที่หลากหลายและหลากหลาย

เย็น

อาหารค่ำ ณ ภัตตาคาร

พักที่ JIN YUN YA DING HOTEL *โรงแรมระดับ 4 ดาวท้องถิ่นหรือเทียบเท่า

วันที่ 4

อิหนิง - นาราถิ - ทุ่งหญ้านาราถิ - ทุ่งดอกไม้ป่า

เช้า

รับประทานอาหารเช้า ณ ห้องอาหารของโรงแรม



นำท่านเดินทางสู่ **ทุ่งหญ้านาราภิณี (Narat Grassland)** ธรรมชาติที่สวยงามราวกับภาพวาด เขตทุ่งหญ้าอันอุดมสมบูรณ์บนเขตที่ราบสูงที่ใหญ่เป็นอันดับ 2 ของจีน อยู่ระหว่างกลางเทือกเขาเทียนชานเหนือและเทียนชานใต้ และเป็น 1 ใน 6 ทุ่งหญ้าที่สวยงามที่สุดในประเทศจีน

เที่ยง

รับประทานอาหารกลางวัน ณ ภัตตาคาร

ทุ่งหญ้านาราภิณี (Narat Grassland) ธรรมชาติที่สวยงามราวกับภาพวาด เขตทุ่งหญ้าอันอุดมสมบูรณ์บนเขตที่ราบสูงที่ใหญ่ ชื่นชื่อเรื่องทิวทัศน์ที่สวยงาม อากาศบริสุทธิ์ และวัฒนธรรมท้องถิ่นที่เป็นเอกลักษณ์ มีพื้นที่กว่า 10,000 ตารางกิโลเมตร ปกคลุมไปด้วยหญ้าสีเขียวขจี เต็มไปด้วยทิวทัศน์ที่สวยงาม



ในช่วงเดือนพฤษภาคม-กรกฎาคม ทุ่งหญ้าแห่งนี้จะสวยงามไปด้วยดอกไม้ป่าที่ผลิดอกบานเต็มแต่งสีสรรให้ทุ่งหญ้าสวยงามมากขึ้น และในเดือนกันยายน-ตุลาคม ทุ่งหญ้าก็จะแห้งและเปลี่ยนสีเป็นเหลืองทอง ส่วนในเดือนธันวาคม-มีนาคม ทุ่งหญ้าก็ถูกปกคลุมด้วยหิมะ

เย็น

อาหารค่ำ ณ ภัตตาคาร

พักที่ WEN IV HOTEL *โรงแรมระดับ 4 ดาวท้องถิ่นหรือเทียบเท่า

เช้า

รับประทานอาหารเช้า ณ ห้องอาหารของโรงแรม

นำท่านไป ทุ่งหญ้าคาลาจัน ทัศนียภาพสถานที่ท่องเที่ยวระดับ 5A ของประเทศจีน ฝนทุ่งหญ้าสีเขียวขจีอันกว้างใหญ่ ตั้งอยู่บนเทือกเขาคาลาจัน อุณหภูมิบริเวณทุ่งหญ้าแห่งนี้ค่อนข้างต่ำ แม้อากาศในฤดูร้อนที่นี่ยังอากาศเย็นสบาย เป็นทุ่งหญ้าธรรมชาติ ตั้งอยู่บนความสูงอยู่ระหว่าง 1,305 - 3,957 เมตรจากระดับน้ำทะเล ด้านตะวันออกไปถึงจนถึงด้าน ตะวันตก มีความยาว 89 กิโลเมตร แนวเหนือจรดใต้ มีความยาว 32 กิโลเมตร มีพื้นที่ทั้งหมด 2,848 ตารางกิโลเมตร อุดมสมบูรณ์ไปด้วยน้ำฝน อากาศเย็น และดินที่อุดมสมบูรณ์ เหมาะสมสำหรับการเจริญเติบโตของทุ่งหญ้าเลี้ยงสัตว์ และมีทุ่งหญ้าคุณภาพสูง



เที่ยง

รับประทานอาหารกลางวัน ณ ภัตตาคาร

เดินทางสู่ เมืองเท่อเค่อซือ (ใช้เวลาเดินทางประมาณ 2-3 ชั่วโมง) ระหว่างทางแวะชม

แกรนด์แคนยอนคั่วเค่อซู ตั้งอยู่ทางตอนใต้ของเมืองเท่อเค่อซือ เกิดจากชั้นหินที่ทับถมกันและมีน้ำที่ไหลมาจากเทือกเขาเทียนชาน กัดเซาะหลายร้อยล้านปี มีแม่น้ำกว้างลักษณะคดเคี้ยวในผาสูงชัน ล้อมรอบด้วยภูเขาที่สลับซับซ้อนเกิดเป็นแคนยอนและภูมิทัศน์อันงดงามมากมาย ที่มีจุดชมวิวที่สวยงาม จุดชมวิวเก้าเหลี่ยมสปีดโค้ง ซึ่งเป็นจุดชมวิวตั้งอยู่บนเนินเขาขนาดเล็ก ต้องเดินลัดเลาะขึ้นไปตามทางเดินบันไดไม้ที่ทอดยาวจึงจะพบกับวิวที่สวยงามเบื้องหน้า เป็นภาพแม่น้ำเบื้องล่างที่วกไปวนมาหรือที่เรียกกันว่า “เก้าเหลี่ยมสปีดโค้งนั่นเอง”



เย็น

อาหารค่ำ ณ ภัตตาคาร

พักที่ XING CHEN HOTEL *โรงแรมระดับ 4 ดาวท้องถิ่นหรือเทียบเท่า

วันที่ 6

เท่อเค่อซือ – พิพิธภัณฑ์ไถ่เจี๊ถาน – อุทยานทะเลดอกไม้เทียนชาน – อี้หนิง

เช้า

รับประทานอาหารเช้า ณ ห้องอาหารของโรงแรม

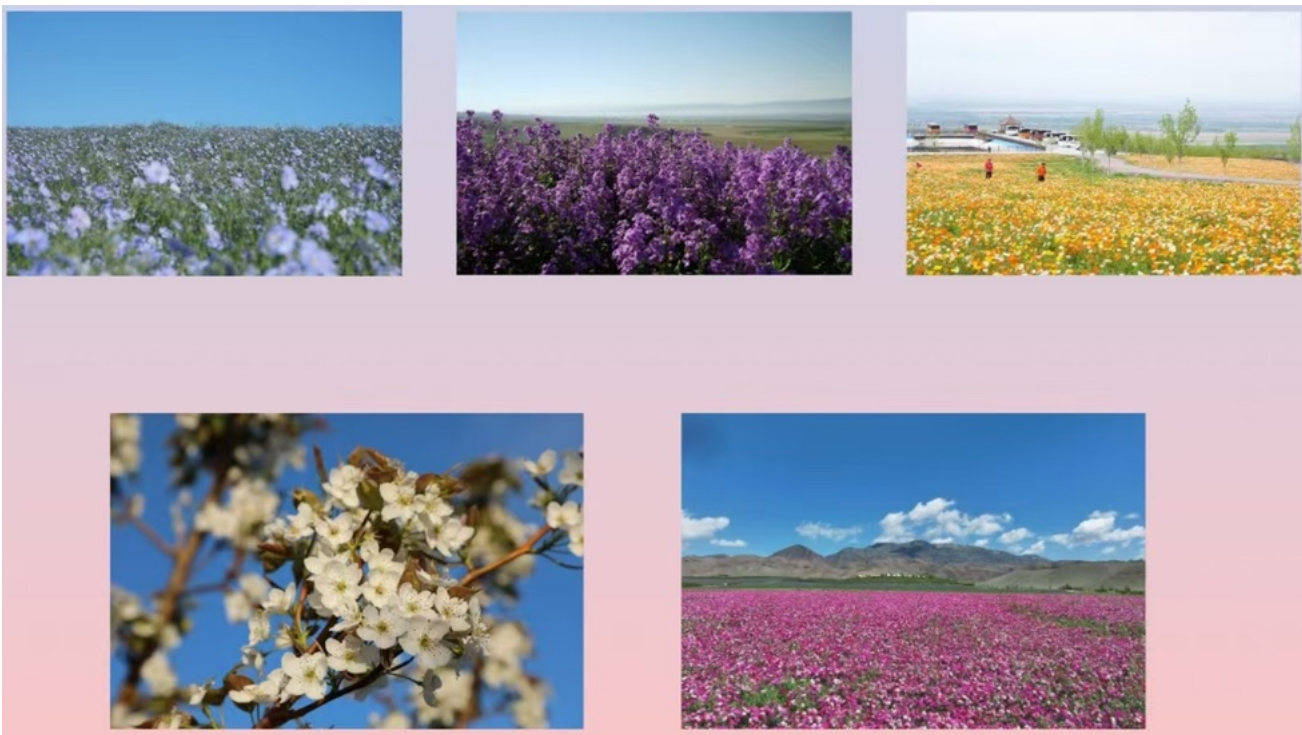


จากนั้นนำท่านเดินทางสู่ใจกลางเมืองเพื่อเคาะชื้อเพื่อชม **พิพิธภัณฑท์ไท่จีถาน (Taiji Altar)** แลนด์มาร์กสำคัญที่ตั้งตระหง่านอยู่ ณ จุดศูนย์กลางของเมือง สัมผัสความมหัศจรรย์ของผังเมืองรูป 'ยันต์แปดทิศ' (Bagua) ที่สมบูรณ์และใหญ่ที่สุดในโลกซึ่งได้รับการออกแบบตามหลักฮวงจุ้ยโบราณโดยมีไท่จีถานเป็นจุดหมุนแห่งหยินและหยางภายในอาคารจัดแสดงเรื่องราวประวัติศาสตร์และวัฒนธรรมของเมืองเท่อเค่อชื้อ ท่านสามารถขึ้นไปชมทัศนียภาพจากมุมสูง เพื่อมองเห็นถนนทั้ง 8 สายที่ทอดตัวออกจากศูนย์กลาง โดยไม่มีสัญญาณไฟจราจรแม้แต่จุดเดียว ซึ่งเป็นเอกลักษณ์หนึ่งเดียวในโลกที่หาชมได้ยาก

เที่ยง

รับประทานอาหารกลางวัน ณ ภัตตาคาร

นำท่านเดินทางไปยังสถานที่ท่องเที่ยว จุดชมวิวกว**ทะเลดอกไม้เทียนซาน** นำท่านชม **ทุ่งดอกไม้ตามฤดูกาล** เป็นทุ่งดอกไม้ขนาดใหญ่ ตั้งอยู่ในบริเวณเทือกเขาเทียนซานที่มีพื้นที่อุดมสมบูรณ์เหมาะแก่การเจริญเติบโตของดอกไม้และพืชพรรณทุกฤดูร้อนและฤดูใบไม้ผลิจึงเต็มไปด้วยดอกไม้หลากหลายชนิด เช่น ดอกสาหล่า (梨花), ดอกเออร์เยว่หลาน / ไชนีสไวโอเล็ตเครส (二月蓝), ดอกแฟลกซ์ (亚麻花), ดอกหลานเซียงเจี๋ย / ดอกเดมส์ร็อกเก็ต (蓝香芥), ดอกป้อปปี (虞美人 - อวี๋เหมย์เหริน) และอื่นๆ ตามฤดูกาล



**หมายเหตุ: การบานของและจำนวนของดอกไม้ขึ้นอยู่กับสภาพอากาศในแต่ละปี หรือ บานช้า ไม่บานหรือหมดฤดูกาลทางบริษัทฯ ขอสงวนสิทธิ์นำท่านไปยัง “สวนดอกไม้ตามฤดูกาลทดแทน” โดยไม่มีการหักคืนค่าใช้จ่าย **

เย็น

อาหารค่ำ ณ ภัตตาคาร

พักที่ JIN YUN YA DING HOTEL *โรงแรมระดับ 4 ดาวท้องถิ่นหรือเทียบเท่า

เช้า

รับประทานอาหารเช้า ณ ห้องอาหารของโรงแรม

จากนั้นนำท่านเดินทางไปยัง **หมู่บ้านโบราณ พื้นเมืองชาวอุยกูร์ คางจันฉี** ภายในหมู่บ้านมีสีสันสดใสมาก อาคารบ้านเรือนทำด้วยสีน้ำเงินแบบอิหร่านซึ่งเป็นเอกลักษณ์ และสัมผัสวิถีของชาวพื้นเมืองไปกับกิจกรรมนั่งรถม้า ให้ท่านได้เยี่ยมชมบรรยากาศความเป็นอยู่ที่เรียบง่าย และบ้านไม้โบราณสไตล์อุยกูร์ ที่ยังคงอนุรักษ์ไว้ (รวมค่าบริการรถม้า)



เที่ยง

รับประทานอาหารกลางวัน ณ ภัตตาคาร

จากนั้น นำคณะเดินทางสู่สถานีรถไฟ เพื่อโดยสาร **รถไฟความเร็วสูง** มุ่งหน้าสู่ เมืองอูหลุมู่ฉี ขบวนC850 14.25-19.30 น. (ใช้เวลาเดินทางประมาณ 5 ชั่วโมง)

*** (ทั้งนี้อาจจะมีการเปลี่ยนแปลงขบวนรถไฟ) หมายเหตุ: ขอสงวนสิทธิ์จัดขบวนและเวลาตามความเหมาะสม หาก รอบรถไฟกระทบเวลารับประทานอาหาร ขอจัดเป็นเมนูข้าว Set Box บนรถไฟเพื่อไม่ให้กระทบกับโปรแกรมท่องเที่ยว (รถไฟจะจอดประมาณ 2-6 นาที ต่อสถานี)***

ทัวร์มีบริการขนกระเป๋าไปใหญ่สู่ปลายทาง ลูกค้าไม่ต้องลากกระเป๋าสัมภาระขึ้นรถไฟ/ ให้ท่านแยกสัมภาระส่วนตัวใส่กระเป๋าใบเล็กเพื่อใช้ชั่วคราว เนื่องจากระยะเวลาส่งกระเป๋าไปใหญ่อาจใช้เวลานาน

เย็น

อาหารค่ำ ณ ภัตตาคาร

พักที่ RAMADA HOTEL *โรงแรมระดับ 4 ดาวท้องถิ่นหรือเทียบเท่า

03.00 น. นำท่านเดินทางสู่สนามบินเมืองอูหลุมู่ฉี

04.00 น. ทำการเช็คอินบัตรที่นั่งของสายการบิน URUMQI AIR

07.00 น. นำท่านเดินทางสู่สนามบินเมืองลั่วหยาง โดยสายการบิน URUMQI AIR (UQ) เที่ยวบินที่ UQ2641
*น้ำหนักกระเป๋า 23 กิโลกรัม/1 ใบต่อท่าน

10.45 น. เดินทางถึง สนามบินเมืองลั่วหยาง นำท่านผ่านด่านตรวจคนเข้าออกเมือง (แวะพักเครื่อง)

12.15 น. นำท่านเดินทางสู่สนามบินสุวรรณภูมิ กรุงเทพฯ โดยสายการบิน URUMQI AIR (UQ) เที่ยวบินที่ UQ2641

*บริการอาหารว่างและเครื่องดื่มบนเครื่อง

การบริการอาหารและเครื่องดื่มบนเครื่องบิน เป็นบริการของสายการบิน ทั้งนี้อาจจะมีการเปลี่ยนแปลงได้ขึ้นอยู่กับนโยบายของสายการบิน โดยไม่ต้องแจ้งให้ทราบล่วงหน้า

15.50 น. เดินทางถึง สนามบินสุวรรณภูมิ กรุงเทพฯ โดยสวัสดิภาพ พร้อมความประทับใจ

อัตรานี้รวม

1. ตัวเครื่องบินไป-กลับ ชั้นประหยัด และ ค่าภาษีสนามบิน และน้ำหนักกระเป๋าโหลดใต้ท้องเครื่อง 1 ชิ้น ท่านละ 23 กก. / สัมภาระถือขึ้นเครื่อง 7 กก.
2. ตัวรถไฟความเร็วสูง ประเภทชั้น2
3. โรงแรมที่พักตามรายการที่ระบุ (2 ท่านต่อห้อง)
4. ค่าเข้าชมสถานที่ต่างๆ ตามที่ระบุ
5. อาหารและเครื่องดื่มตามที่ระบุ
6. รถรับส่งระหว่างนำเที่ยวตามที่ระบุ
7. ประกันอุบัติเหตุคุ้มครองในระหว่างการเดินทาง คุ้มครองในวงเงินท่านละ 1,000,000 บาท ค่ารักษาพยาบาลกรณีเกิดอุบัติเหตุ วงเงินท่านละ 500,000 บาท ตามเงื่อนไขของกรมธรรม์

อัตรานี้ไม่รวม

1. ค่าธรรมเนียมในการทำหนังสือเดินทาง
2. ค่าใช้จ่ายส่วนตัวนอกเหนือจากที่รายการทัวร์ระบุ เช่น ค่าอาหารและเครื่องดื่มที่สั่งเพิ่มเอง, ค่าโทรศัพท์, ค่าเช่าพอกเก็ตไวไฟ ฯลฯ
3. ค่าทำใบอนุญาตที่กลับเข้าประเทศของคนต่างชาติหรือคนต่างด้าว
4. ค่าภาษีมูลค่าเพิ่ม 7% และค่าภาษีบริการหัก ณ ที่จ่าย 3% (กรณีต้องการใบกำกับภาษี)
5. ค่าวีซ่ากรุ๊ป / วีซ่าเดี่ยว (กรณีทางรัฐบาลจีนยกเลิกฟรีวีซ่า) และ วีซ่าสำหรับท่านถือท่านพาสปอร์ตต่างชาติ
6. ไม่รวมค่าธรรมเนียมในกรณีที่กระเป๋าสัมภาระที่มีน้ำหนักเกินกว่าที่สายการบินนั้นๆกำหนดหรือสัมภาระใหญ่เกินขนาดมาตรฐาน

7. ค่าธรรมเนียมการจองที่นั่งบนเครื่องบินตามความต้องการเป็นกรณีพิเศษหากสามารถทำได้ ทั้งนี้ขึ้นอยู่กับสายการบิน และ รุ่นของเครื่องบินแต่ละไฟล์ท์ที่ใช้บิน ซึ่งอาจเปลี่ยนแปลงได้อยู่ที่สายการบินเป็นผู้กำหนด
8. ค่าภาษีน้ำมัน ที่สายการบินเรียกเก็บเพิ่ม ภายหลังจากทางบริษัทฯ ได้ออกโปรแกรมการเดินทางแล้ว
9. ค่าทิปไกด์ คนขับรถ หัวหน้าทัวร์ **2,500 บาท** ต่อหนึ่งผู้เดินทาง



DOUBLE BED
เตียงเดี่ยว



TWIN BED
เตียงคู่



TRIPLE BED
3 เตียงเล็ก
หรือ 1 เตียงคู่ + เตียงเสริม



TRIPLE BED
1 เตียงเดี่ยว + 1 เตียงเล็ก หรือ
1 เตียงเดี่ยว + เตียงเสริม

*ห้องพัก 3 ท่าน (Triple Bed) ไม่สามารถเลือกแบบเตียงได้ ท่านอาจจะได้ 1 เตียงใหญ่ 1 เตียงเล็กหรือเตียงเสริม / 3 เตียงเล็กหรือ 2 เตียงคู่+เตียงเสริม ขึ้นอยู่กับโรงแรม เนื่องจากบางโรงแรมไม่มีห้อง 3 เตียง

เงื่อนไขการจอง และยกเลิกทัวร์

1. แจ้งจำนวนผู้เดินทาง **พร้อมชำระเงินมัดจำงวดแรก ท่านละ 15,000 บาท** หากท่านยกเลิกหลังการชำระค่ามัดจำแล้ว ทางบริษัทฯ ไม่สามารถคืนค่ามัดจำให้ท่านในทุกกรณี แต่ท่านสามารถหาผู้เดินทางใหม่มาใช้สิทธิ์แทนได้ โดยไม่ต้องเสียค่าใช้จ่ายใด ๆ
2. ชำระค่าทัวร์ส่วนที่เหลือ ก่อนการเดินทาง 30 วัน หากท่านยกเลิกหลังการชำระค่าทัวร์ทั้งหมดแล้ว ทางบริษัทฯ ไม่สามารถคืนค่าทัวร์ทั้งหมด หรือบางส่วนให้ท่านในทุกกรณี แต่ท่านสามารถหาผู้เดินทางใหม่มาใช้สิทธิ์แทนได้ โดยเสียค่าใช้จ่ายบางส่วนเพิ่ม เช่น ค่าวีซ่าสำหรับผู้ที่มาแทนท่าน และค่าเปลี่ยนชื่อที่ต้องจ่ายให้กับสายการบิน
3. เมื่อท่านเลือกวันเดินทาง และได้วางเงินมัดจำ หรือค่าทัวร์ทั้งหมดแล้ว ท่านไม่สามารถเลื่อนการเดินทางได้ หรือเปลี่ยนโปรแกรมทัวร์ได้ การเลื่อนหรือเปลี่ยนโปรแกรมทัวร์เท่ากับการยกเลิกทัวร์ ซึ่งทางบริษัทฯ จะไม่สามารถคืนเงินค่าทัวร์ หรือเงินมัดจำทัวร์ให้ท่านได้

หมายเหตุ: โปรแกรมและราคาสามารถเปลี่ยนแปลงได้ตามความเหมาะสมโดยไม่ต้องแจ้งให้ทราบล่วงหน้าทางบริษัทฯ จะถือผลประโยชน์ของลูกค้าเป็นสำคัญ

ในกรณีที่ลูกค้าต้องออกตัวโดยสารภายในประเทศ (เครื่องบิน ,รถทัวร์ ,รถไฟ) กรุณาติดต่อเจ้าหน้าที่ของบริษัทฯ เพื่อเช็ค ว่ากรุ๊ปมีการคอนเฟิร์มเดินทางก่อนทุกครั้ง เนื่องจากสายการบินอาจมีการปรับเปลี่ยนไฟล์ทบิน หรือเวลาบิน โดยไม่ได้แจ้งให้ทราบล่วงหน้า ทางบริษัทฯ จะไม่รับผิดชอบใด ๆ ในกรณี ถ้าท่านออกตัวภายในโดยไม่แจ้งให้ทราบและหากไฟล์ทบินมีการปรับเปลี่ยนเวลาบิน เพราะถือว่าท่านยอมรับในเงื่อนไขดังกล่าว

หมายเหตุ

1. บริษัทฯ มีสิทธิ์ที่จะเปลี่ยนแปลงรายละเอียดบางประการในทัวร์นี้ เมื่อเกิดเหตุสุดวิสัยจนไม่อาจแก้ไขได้
2. บริษัทฯ ไม่รับผิดชอบค่าเสียหายในเหตุการณ์ที่เกิดจากสายการบิน ภัยธรรมชาติ ปฏิวัติและอื่นๆ ที่อยู่นอกเหนือการควบคุมของทางบริษัทฯ หรือค่าใช้จ่ายเพิ่มเติมที่เกิดขึ้นทางตรงหรือทางอ้อม เช่น การเจ็บป่วย, การถูกทำร้าย, การสูญหาย, ความล่าช้า หรือจากอุบัติเหตุต่างๆ
3. หากท่านถอนตัวก่อนรายการท่องเที่ยวจะสิ้นสุดลง ทางบริษัทฯ จะถือว่าท่านสละสิทธิ์และจะไม่คืนเงินค่าบริการที่ท่านได้ชำระไว้แล้วไม่ว่ากรณีใดๆ ทั้งสิ้น
4. บริษัทฯ จะไม่รับผิดชอบต่อการทำออกนอกประเทศ หรือ ห้ามเข้าประเทศ อันเนื่องมาจากมีสิ่งผิดกฎหมาย หรือเอกสารเดินทางไม่ถูกต้อง หรือ การถูกปฏิเสธในกรณีอื่นๆ
5. รายการทัวร์นี้เป็นเพียงข้อเสนอที่ต้องได้รับการยืนยันจากบริษัทฯ อีกครั้งหนึ่ง หลังจากได้รับการยืนยันที่นิ่งจากสายการบิน และโรงแรมที่พักในต่างประเทศเป็นที่เรียบร้อยแล้ว แต่อย่างไรก็ตามรายการนี้อาจเปลี่ยนแปลงได้ตามความเหมาะสม
6. มัคคุเทศก์ พนักงาน และตัวแทนของบริษัทฯ ไม่มีสิทธิ์ในการให้คำสัญญาใดๆ ทั้งสิ้นแทนบริษัทฯ นอกจากนี้มีเอกสารลงนามโดยผู้มีอำนาจของบริษัทฯ กำกับเท่านั้น
7. หากไม่สามารถไปเที่ยวในสถานที่ที่ระบุในโปรแกรมได้ อันเนื่องมาจากธรรมชาติ ความล่าช้า และความผิดพลาดจากทางสายการบิน บริษัทฯ จะไม่มีการคืนเงินใดๆ ทั้งสิ้น แต่ทั้งนี้ทางบริษัทฯ จะจัดหาสถานที่ท่องเที่ยวอื่นมาทดแทน โดยขอสงวนสิทธิ์การปรับนี้โดยไม่แจ้งให้ทราบล่วงหน้า
8. เมื่อท่านออกเดินทางไปกับคณะแล้ว ท่านงดการใช้บริการรายการใดรายการหนึ่ง หรือไม่เดินทางพร้อมคณะถือว่าท่านสละสิทธิ์ไม่อาจเรียกร้องค่าบริการ และเงินมัดจำคืน ไม่ว่ากรณีใดๆ ทั้งสิ้น
9. ในกรณีที่ลูกค้าต้องซื้อตั๋วโดยสารรถทัวร์ หรือเครื่องบินภายในประเทศล่วงหน้า กรุณาติดต่อเจ้าหน้าที่ของบริษัทฯ พร้อมขอคำยืนยันว่ากรุ๊ปสามารถออกเดินทางได้หรือไม่ มิเช่นนั้นทางบริษัทฯ จะไม่รับผิดชอบต่อค่าใช้จ่ายใดๆ ทั้งสิ้น

เอกสารที่ใช้ในการยื่นขอวีซ่าเข้าเงินแบบหมู่คณะ

1. หนังสือเดินทางตัวจริงที่มีอายุของหนังสือเดินทางไม่น้อยกว่า 6 เดือน โดยนับจากวันเดินทาง และมีสภาพสมบูรณ์ไม่ชำรุด
2. ในกรณีที่ใช้นาหนังสือเดินทางแทนตัวจริงโดยการส่งแฟกซ์ ส่งอีเมลล์ หรือส่งทางไลน์ ทางบริษัทฯ ไม่สามารถการันตีได้ว่าข้อมูลที่ได้รับจากท่านนั้นมีความชัดเจนถูกต้องหรือไม่ และทางบริษัทฯ จะไม่รับผิดชอบต่อความเสียหายที่เกิดขึ้นในกรณีที่ข้อมูลที่ได้รับไม่ตรงกับข้อมูลในหนังสือเดินทางจริงของท่าน
3. การยื่นวีซ่าเงินแบบหมู่คณะ ท่านต้องเข้าและออกจากประเทศจีนตามกำหนดเวลาโดยพร้อมเพียงกัน **กรณีที่ท่านไม่สามารถเข้าและออกจากประเทศจีนตามเวลาที่กำหนด ท่านจะต้องยื่นวีซ่าเดี่ยวเท่านั้น**
4. วีซ่าแบบหมู่คณะจะใช้ได้สำหรับหนังสือเดินทางไทยเท่านั้น (สำหรับผู้ที่ถือหนังสือเดินทางต่างชาติต้องขอยื่นวีซ่าที่สถานทูตจีนหรือหน่วยงานตัวแทนที่ได้รับการมอบหมายจากสถานทูตจีนเท่านั้น)
5. สำหรับผู้ที่ถือหนังสือเดินทางต่างดาว จะต้องทำเรื่องแจ้ง เข้า-ออก หรือ Re-Entry ด้วยตนเองเท่านั้นก่อนการส่งเอกสารยื่นวีซ่า

6. กรณีหนังสือเดินทางคนต่างชาติ บริษัทฯ ไม่สามารถยื่นวีซ่าเงินแทนผู้เดินทางต่างชาติทุกสัญชาติ และหนังสือเดินทางต่างด้าว (เล่มเหลือง) ได้ เนื่องจากผู้เดินทางจะต้องไปแสดงตนที่สถานทูตจีน
7. ผู้ที่ประสงค์จะใช้หนังสือเดินทางราชการ หรือ ใช้บัตร APEC ในการเดินทางและยกเว้นการทำวีซ่าท่านจะต้องรับผิดชอบในการอนุญาตให้เข้า-ออกเมืองด้วยตนเอง เนื่องจากบริษัททัวร์ฯ ไม่ทราบกฎกติกา การยกเว้นวีซ่าในรายละเอียด / ผู้ใช้บัตร APEC กรุณา ดูแลบัตรของท่านเป็นอย่างดี หากท่านทำบัตรหายในระหว่างเดินทาง ท่านอาจต้องตกค้างอยู่ประเทศจีนอย่างน้อย 2 อาทิตย์

หนังสือเดินทางที่ไม่สามารถใช้เดินทางได้

- หนังสือเดินทางที่มีอายุเหลือไม่ถึง 6 เดือน หมายถึงหนังสือเดินทางที่ใกล้จะหมดอายุหากนับจากวันที่ต้องใช้เดินทางจนถึงวันหมดอายุ ถ้าน้อยกว่า 6 เดือนถือว่าใช้เดินทางไม่ได้ ท่านต้องไปทำเล่มใหม่ทันที
- หนังสือเดินทางที่ชำรุด หมายถึงหนังสือเดินทางที่มีส่วนใดส่วนหนึ่งขาดหายหรือชำรุด เช่น หน้าแรกที่มีรูปและรายละเอียดของผู้เดินทางมีรอยฉีกขาด หรือขูดขีด หรือมีการแต้มสีหรือหมึกจนทำให้ไม่สามารถมองเห็นรายละเอียดได้ครบถ้วน หน้าในเล่มหนังสือเดินทางขาดหายทั้งหน้า หรือบางส่วน ใช้กาวยึดหน้าใดหน้าหนึ่งในเล่มจนไม่สามารถเปิดดูรายละเอียดได้ ล้วนถือว่าเป็นหนังสือเดินทางชำรุดที่ไม่สามารถใช้เดินทางได้

หมายเหตุ เพื่อหลีกเลี่ยงข้อผิดพลาดในเรื่องเอกสารการเดินทาง ซึ่งอาจยังผลให้ผู้เดินทางไม่สามารถเดินทางตามกำหนดได้ กรุณา ส่งหนังสือเดินทางเล่มจริงของผู้เดินทางมาให้บริษัทฯ ตรวจสอบและจัดเตรียมแบบฟอร์มเข้า ออกประเทศให้เรียบร้อย โดยเจ้าหน้าที่จะคืนหนังสือเดินทางให้ท่านที่สนามบินในวันเดินทาง สำหรับท่านผู้เดินทางที่ถือหนังสือเดินทางติดตัวไปสนามบินในวันเดินทาง กรุณาตรวจสอบอีกครั้งก่อนเดินทางไปสนามบิน ว่าไม่หยาบผิดเล่ม ไม่หมดอายุ และไม่ชำรุด บริษัทฯ จะไม่รับผิดชอบใด ๆ หากหนังสือเดินทางของท่านมีปัญหาดังกล่าวจนทำให้ท่านเดินทางไม่ได้